



**PAGANDO NIGHT**

# ¡Pagando Night es tu llave a la exclusividad!

Si constantemente estás en busca de **experiencias únicas y te gusta llevar un estilo de vida sofisticado**, Pagando Night es una cuenta que seguramente te encantará.

En Pagando hemos diseñado una cuenta Mastercard World Elite que te ofrece **los beneficios más exclusivos para que disfrutes de la vida al máximo**, al mismo tiempo que te brinda tranquilidad financiera y seguridad en tus compras.

Con Pagando Night, tendrás acceso a **descuentos especiales, protección de compras, servicios de concierge, beneficios médicos, de viaje y más**, para brindarte toda la seguridad y confort que tanto mereces.

¡Conoce todo lo que Pagando Night tiene para ofrecerte y forma parte de la **exclusiva comunidad de Mastercard World Elite!**







## PAGANDO NIGHT

# La mejor aliada financiera para tu estilo de vida

Con Pagando Night puedes disfrutar de los siguientes beneficios:

- ✓ Transferencias disponibles 24/7: Haz transferencias en cualquier momento, incluso fuera de los horarios bancarios.
- ✓ Gana puntos por cada compra y canjéalos por recompensas exclusivas.
- ✓ Paga tus servicios de luz, agua e internet directamente desde tu cuenta.
- ✓ Obtén una tarjeta física y virtual para realizar compras en línea o en tiendas físicas.
- ✓ Tecnología contactless en tu tarjeta física para realizar pagos de manera más rápida y segura.

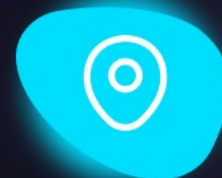
PAGANDO NIGHT

Abre tu cuenta con los siguientes

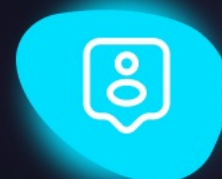
# Requisitos



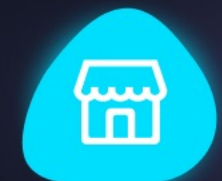
Ser mayor de  
18 años



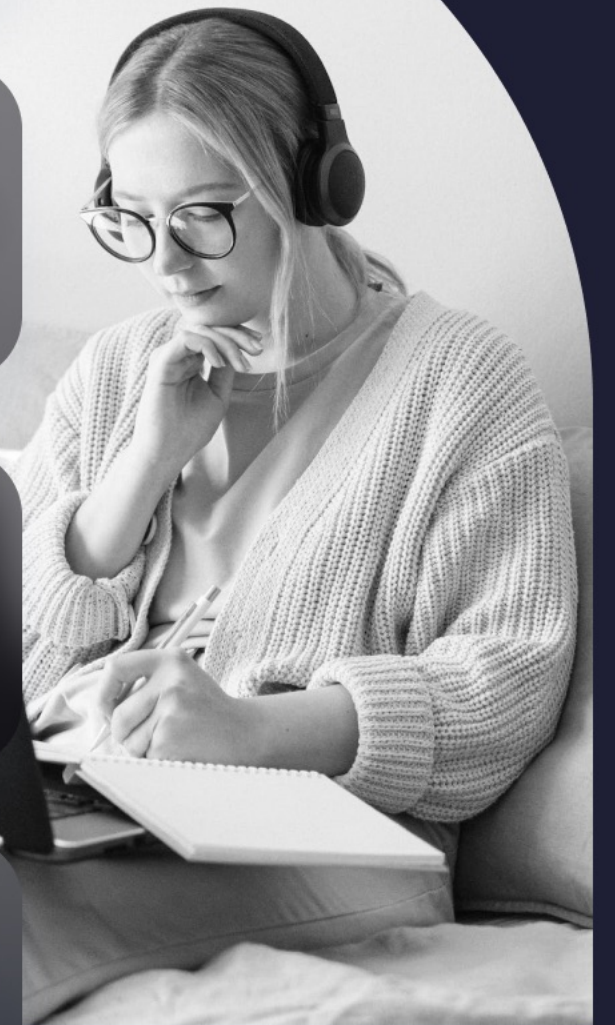
Residir en México



Identificación oficial  
(INE, FMM, FMMd o  
Pasaporte Mexicano)



Comprobante de  
domicilio (Agua, luz,  
telefonía) no mayor a  
3 meses







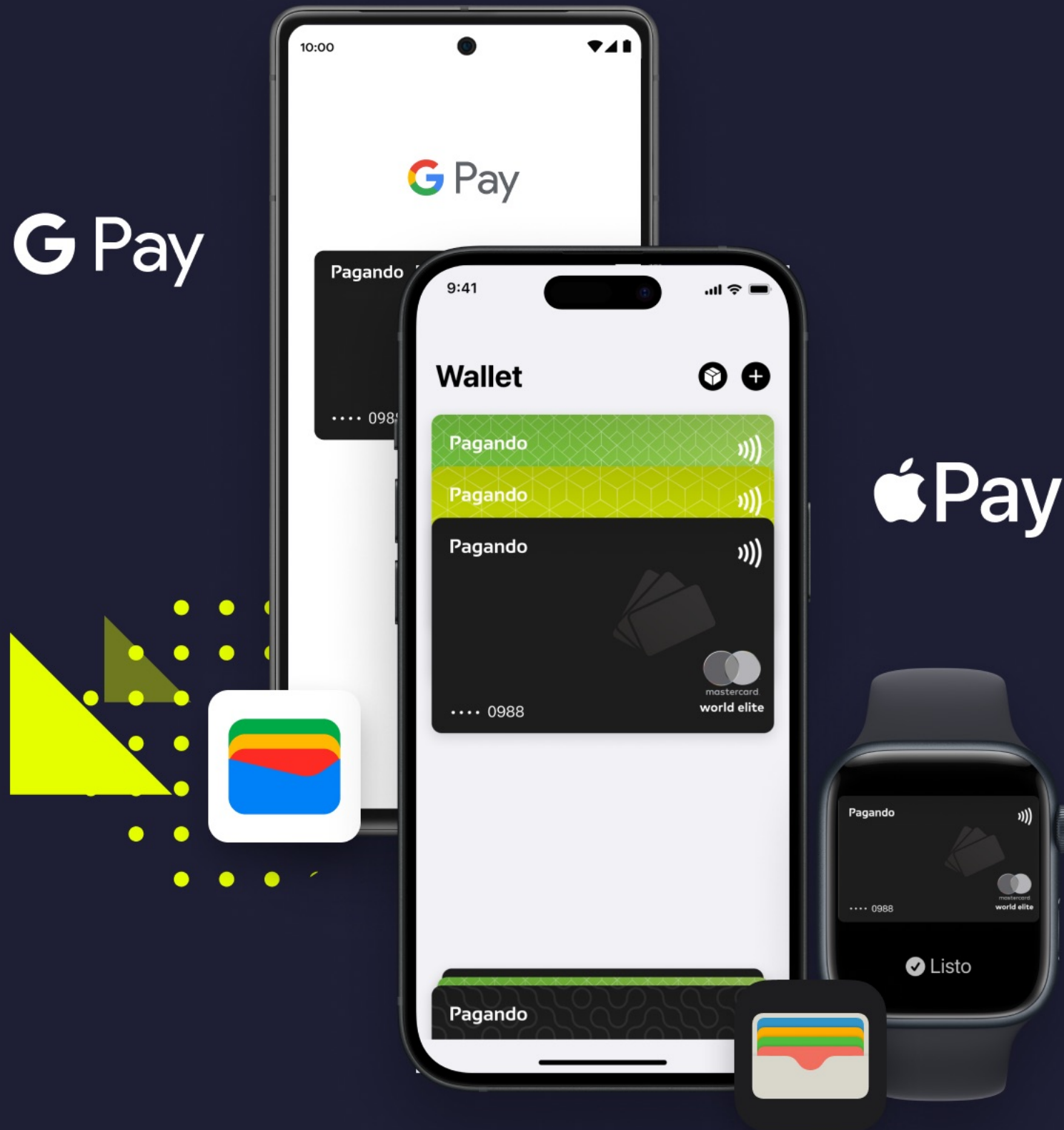
## ¡Tu tiempo es valioso!

Contrata sin hacer largas filas en sucursal

Disfruta de los beneficios

# Exclusivos de tu cuenta Pagando Night

- ✓ Beneficios exclusivos del programa Mastercard World Elite
- ✓ Sin saldos mínimos, sin comisión por apertura ni cobros por inactividad
- ✓ Transferencias SPEI disponibles 24/7
- ✓ Realiza compras en línea y en establecimientos, 100% seguras
- ✓ Tarjetas Mastercard aceptadas en México y el extranjero
- ✓ Tarjeta virtual sin costo y al instante al abrir tu cuenta
- ✓ Tarjeta física con acabado premium enviada directo a tu domicilio
- ✓ Depósitos y retiros de efectivo en más de 20mil establecimientos
- ✓ Promociones exclusivas con diferentes establecimientos
- ✓ Genera puntos dobles en el programa de Puntos Pagando
- ✓ Administra tus finanzas personales desde la app
- ✓ Estados de cuenta digitales y gratuitos



## Paga con estilo utilizando tu tarjeta Night en Google Pay y Apple Pay

### Versatilidad

- ✓ Realiza pagos sin contacto desde tus dispositivos móviles en tienda o en línea, sin necesidad de cargar tu tarjeta física

### Compatibilidad

- ✓ Paga en una amplia gama de comercios alrededor del mundo, solo necesitan una terminal que admita pagos sin contacto (NFC)

### Seguridad

- ✓ Tecnologías de seguridad avanzadas que protegen la información de tu tarjeta al realizar compras, reduciendo el riesgo de fraude

### Autenticación biométrica

- ✓ Utiliza Touch ID o Face ID para autenticar las transacciones, agregando una capa adicional de seguridad

### Administración eficiente de tickets

- ✓ La administración de recibos y transacciones se hace más fácil, generados automáticamente y disponibles en un tus apps



Con Pagando Night accede a los  
**beneficios premium**

**Mastercard  
World Elite\***

## Estilo de vida

- ✓ **Servicio de Mastercard Concierge** para reservaciones, recomendaciones, entretenimiento y más
- ✓ Ofertas y experiencias únicas en las principales ciudades del mundo a través de **Priceless Cities**
- ✓ **Ofertas y descuentos especiales** con diversos establecimientos

## Viajes

- ✓ Accede a salas VIP en más de 100 países con **Mastercard Airport Experiences by LoungeKey**
- ✓ **Elite Lounge** en Terminal 1 del Aeropuerto Internacional de Ciudad de México
- ✓ **Elite Valet** en el Aeropuerto Internacional de Ciudad de México
- ✓ Asistencia para emergencias médicas en el extranjero con **MasterAssist World Elite**
- ✓ **Gastos de viaje y alojamiento pagados** por cancelación o retraso de vuelo
- ✓ **Protección de equipaje** en caso de pérdida o demora

## Protecciones

- ✓ **Protección de tus compras por hurto o daño** los 30 días posteriores a la compra
- ✓ Compras con **garantía mayor** a la original
- ✓ **Reembolso de la diferencia si cambia el precio de un producto** de e-Commerce dentro de los 90 días posteriores a la compra
- ✓ **Reposición de dinero en caso de asalto** en cajero automático y beneficios en caso de muerte

*\*Términos y condiciones disponibles en la página oficial de Mastercard World Elite*



## PAGANDO NIGHT

# Puntos Pagando

¡Acumula **puntos dobles**  
con tus compras y  
canjéalos como prefieras!



Paga en establecimientos  
seleccionados



Paga servicios desde tu  
wallet



Paga compras pasadas  
desde tu app

Tu cuenta Night genera **2 Puntos por cada compra**



## Sobre tus saldos y **Transacciones**

Monto máximo acumulado:

**Sin límite**

Monto máximo de depósitos mensuales (Efectivo):

**10,000 UDIS**

Límite de retiro en efectivo en cajero:

**1,500 UDIS diarias**

Monto máximo de retiro en efectivo por compra  
(Tiendas de conveniencia):

**\$2,000.00 por compra**

Monto máximo de depósitos en efectivo en comisionistas:

**4,000 UDIS diarias**



## Sobre las **Comisiones**

Costo por suscripción:

**\$249.00 mensuales**

Costo por reposición de tarjeta:

**\$250.00 por reposición**

**1 reposición gratis al año**

Pago de servicios y compra de tarjetas de prepago:

**\$8.00 por evento**

Cargo no reconocido (Improcedente):

**\$100.00 por evento**

Costo por ingreso de efectivo (Pagando):

**\$11.60 por evento**

Costo por ingreso de efectivo (Establecimiento):

**Va desde \$7.00 hasta \$12.00 por evento  
dependiendo del establecimiento**

Disposición de efectivo en establecimiento:

**Monto depende del establecimiento**

Disposición de efectivo en cajero:

**Monto depende de la institución propietaria del  
cajero**

Consulta de saldo en cajero:

**Monto depende de la institución propietaria del  
cajero**





# Descarga nuestra app móvil

y accede a Pagando 24/7 desde donde te encuentres

 App Store

 Google Play

 Download on  
AppGallery

o ingresa desde tu computadora, laptop o tablet a nuestra

## aplicación por internet

[www.pagando.mx](http://www.pagando.mx)



PAGANDO NIGHT PAGANDO NIGHT PAGANDO NIGHT  
PAGANDO NIGHT PAGANDO NIGHT PAGANDO NIGHT  
PAGANDO NIGHT PAGANDO NIGHT PAGANDO NIGHT



# Pagando

## Haz de tu estilo de vida una experiencia exclusiva con Pagando Night



Buró de  
Entidades  
Financieras



COMISIÓN NACIONAL PARA LA PROTECCIÓN  
Y DEFENSA DE LOS USUARIOS DE  
SERVICIOS FINANCIEROS

Tel. 55 53 400 999

[www.condusef.gob.mx](http://www.condusef.gob.mx)

XC Networks, S.A. de C.V. Institución de Fondos de Pago Electrónico (Pagando), es una entidad financiera autorizada, regulada y supervisada por las autoridades financieras en México para operar en términos de lo previsto por la Ley para Regular las Instituciones de Tecnología Financiera.

Ni el Gobierno Federal ni las entidades de la administración pública paraestatal podrán responsabilizarse o garantizar los recursos de los Clientes que sean utilizados en las Operaciones que celebren con las ITF o frente a otros, así como tampoco asumir alguna responsabilidad por las obligaciones contraídas por las ITF o por algún Cliente frente a otro, en virtud de las Operaciones que celebren.

Versión 1.3.2